

# Tumor Jaringan Lunak

- Tumor jaringan lemak:
  - Lipoma
  - Liposarkoma
- Tumor & lesi mirip tumor pd jaringan ikat:
  - Fasciitis nodular
  - Fibromatosis
  - Fibromatosis superfisial & profunda
  - Fibrosarkoma
- Tumor fibrohistiositik:
  - Histiositoma fibrosa
  - Dermatofibroma protuberansia
  - Histiositoma fibrosa maligna
- Tumor otot rangka:
  - Leiomioma
  - Leiomiosarkoma

- Tumor Vaskular:
  - Hemangioma
  - Limfangioma
  - Hemangioendotelioma
  - Angiosarkoma
- Tumor susunan saraf perifer:
  - Neurofibroma
  - Schwannoma
  - Tumor sel granular
  - Tumor selubung saraf perifer maligna
- Tumor dgn histogenesis tdk jelas:
  - Sarkoma sinovial
  - Sarkoma epiteloid
  - Sarkoma alveolar *soft-part*

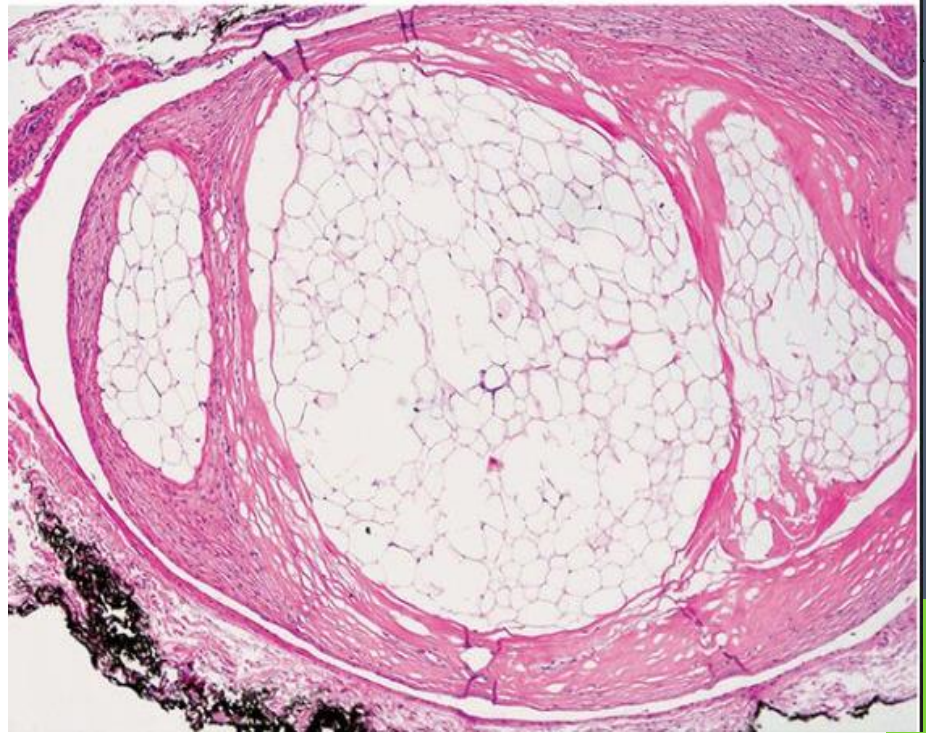
# LIPOMA

- Tumor jinak jaringan lemak matur
- Mrpk tumor jinak yg sering ditemukan pd usia dewasa.
- Histologik sulit dibedakan dr jaringan lemak normal → lihat klinis: lipoma ~ massa lobular berbatas tegas.
- Tindakan (kuratif) → eksisi

## Morfologi:

- Lipoma konvensional → massa adiposit matur yg berkapsul.
- Timbul pd subkutis.
- Massa lunak brwn kuning, *mobile*, tdk nyeri (kecuali angiolipoma).
- Varian:
  - Lipoma (konvensional)
  - Fibrolipoma
  - Angiolipoma
  - Lipoma *spindle-cell*
  - Mielolipoma
  - Lipoma pleiomorfik

# Lipoma

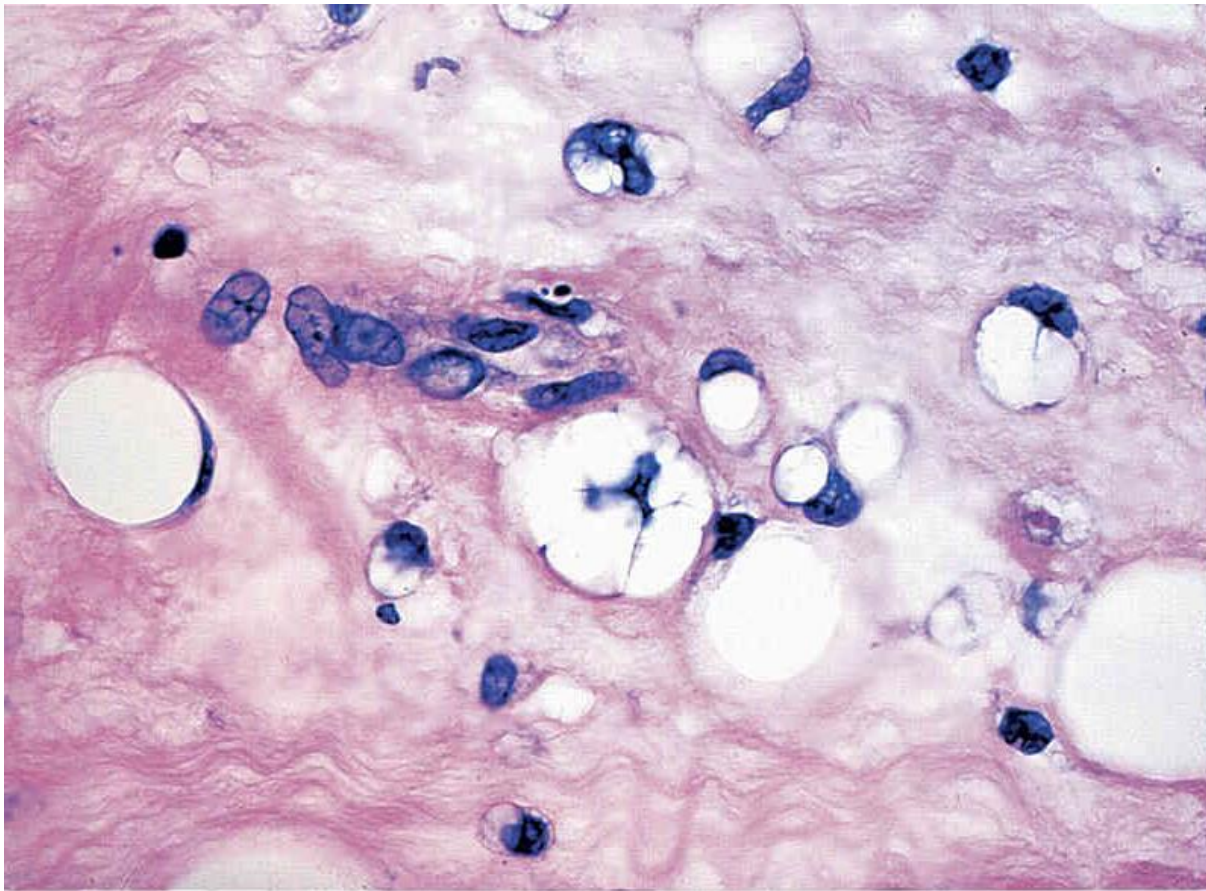


# LIPOSARKOMA

- Mrpk neoplasma ganas jaringan lemak
- Usia 40-60 thn
- Timbul pd jaringan lunak bag. dalam dr ekstremitas proks. & retroperitoneum → potensial mjdn massa yg besar.

## Morfologi:

- Varian (histologik):
  - Liposarkoma erdiferensiasi baik (~ Lipoma atipikal/ tumor atipikal lipomatosa)
  - Liposarkoma miksoid/ *round-cell*
  - Liposarkoma pleiomorfik
- Sel lipoblast → meniru sel lemak fetal & mengandung vakuol sitoplasmik bulat jernih (lipid) yg berada di tepi inti.



© 2006 Elsevier Inc.

***Well-Differentiated Liposarcoma***

*Typical lipoblast from a case of metastatic liposarcoma, showing nuclear indentation by lipid-containing cytoplasmic vacuoles.*



# Leiomioma

- Tumor jinak otot polos → srg pd uterus, dpt juga mengenai m. Errector pili (kulit), nipples, skrotum, & labia
- Biasanya berukuran 1-2cm, tdr dr fasikel2 sel spindle.
- Sel tumor ujungnya tumpul, inti memanjang & menunjukkan bbrp gambaran mitosis + atipia.

**TERIMA KASIH**