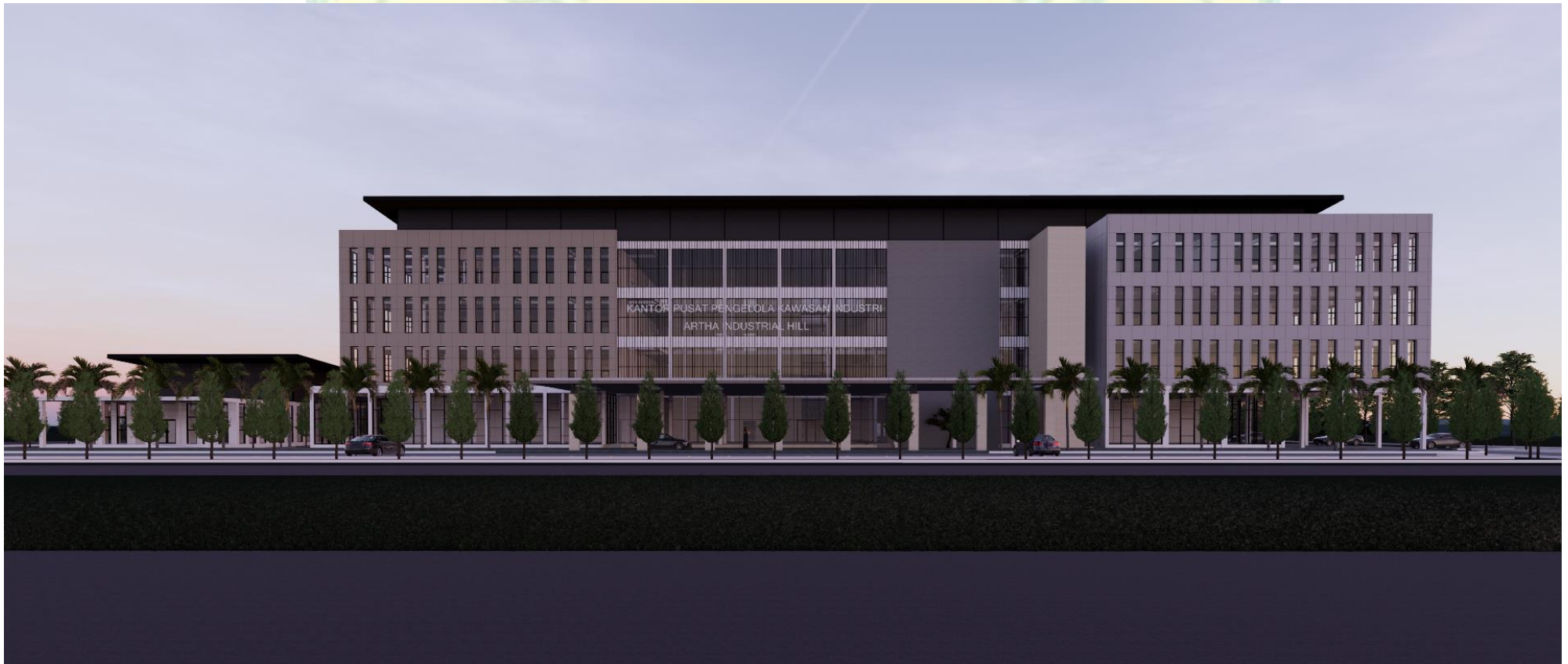


PORTOFOLIO

KANTOR PUSAT PENGELOLA KAWASAN INDUSTRI DENGAN  
KONSEP ARSITEKTUR PERILAKU DI KARAWANG



DISUSUN OLEH  
SATRIO AJI NUGROHO PRASETYO  
(2019460033)

DOSEN PEMBIMBING  
DR. IR. AR DEDI HANTONO, S.T.,M.T.,IAI  
FINTA LISSIMIA, S.T.,M.T

## PROFILE



**MAHASISWA**  
**SATRIO AJI NUGROHO PRASETYO**  
**NIM 2019460033**



**DOSEN PEMBIMBING UTAMA**  
**DR.IR.AR. DEDI HANTONO, S.T.,M.T.,IAI**  
**NIDN. 0312087502**



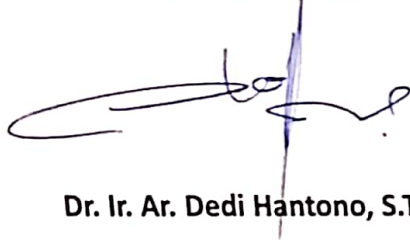
**DOSEN PEMBIMBING PENDAMPING**  
**FINTA LISSIMIA, S.T.,M.T**  
**NIDN. 0306098901**

## PENGESAHAN

Portofolio Tugas Akhir dengan judul “KANTOR PUSAT PENGELOLA KAWASAN INDUSTRI DENGAN KONSEP ARSITEKTUR PERILAKU DI KARAWANG” yang telah disusun oleh SATRIO AJI NUGROHO PRASETYO dengan NIM 2019460033 diterima dan disahkan sebagai salah satu syarat untuk menyelesaikan studi strata satu (S1) Program Studi Arsitektur Fakultas Teknik Universitas Muhammadiyah Jakarta.

Disahkan oleh :

Dosen Pembimbing Utama



Dr. Ir. Ar. Dedi Hantono, S.T.,M.T.,IAI

Dosen Pembimbing Pendamping



Finta Lissimia, S.T.,M.T

Diketahui Oleh :  
Ketua Program Studi Arsitektur



Finta Lissimia, S.T.,M.T

## LATAR BELAKANG

**Kawasan Industri** merupakan sebuah Kawasan yang ramai dan sibuk oleh aktivitas perindustrian tidak jarang memberi dampak bagi pengguna maupun lingkungan. Kawasan industri merupakan sebuah Kawasan yang dikelola oleh institusi yang dipercaya. Pada pengguna bangunan kantor yang ada pengguna bangunan kantor harus menyesuaikan dengan kondisi yang ada. Karawang merupakan sebuah tempat kawasan industri. Berdasarkan hal itu perlu adanya penerapan konsep arsitektur perilaku pada bangunan kantor pusat pengelola di kawasan industri yang berada di Karawang.

## TUJUAN TUGAS

**Tugas Akhir** ini memiliki tujuan untuk mendesain kantor pusat pengelola Kawasan industri yang sesuai dengan perilaku pengguna. Untuk menerapkan arsitektur perilaku yang memperhatikan dari faktor sirkulasi ruang, warna, cahaya dan kebisingan.

## KONSEP

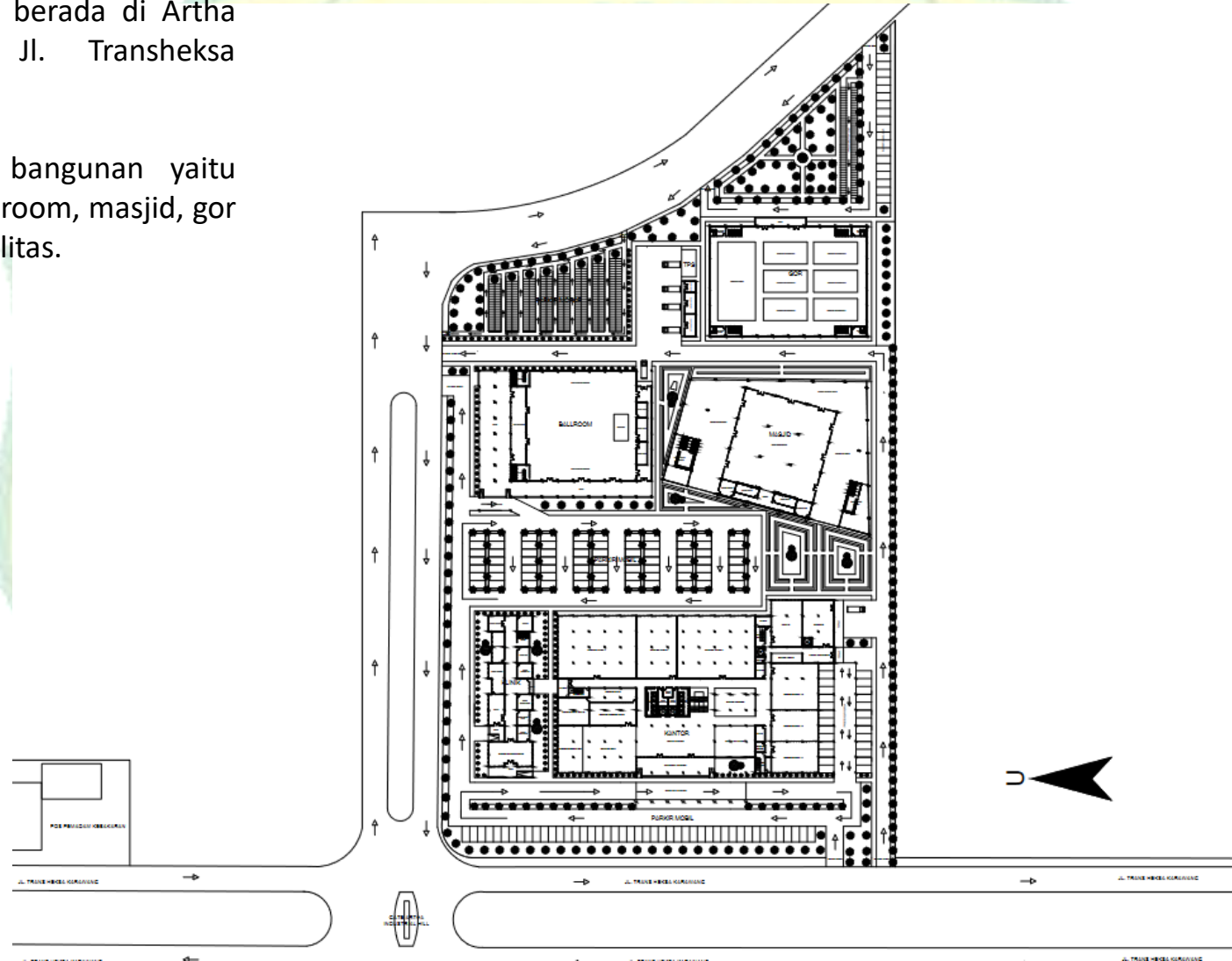
**Arsitektur Perilaku** merupakan sebuah konsep arsitektur yang memperhatikan perilaku penggunanya dalam setiap proses perencanaannya. Perilaku merupakan suatu kegiatan yang dilakukan baik berulang-ulang maupun sesekali sebagai respon terhadap stimulus yang ada. Pada konsep desain yang ada penerapan konsep arsitektur perilaku ini melalui pendekatan pada sirkulasi, warna, cahaya dan kebisingan.

---

## LOKASI

Lokasi desain ini berada di Artha Industrial Hill Jl. Transheksa Karawang

Terdapat enam bangunan yaitu kantor, klinik, ballroom, masjid, gor dan bangunan utilitas.



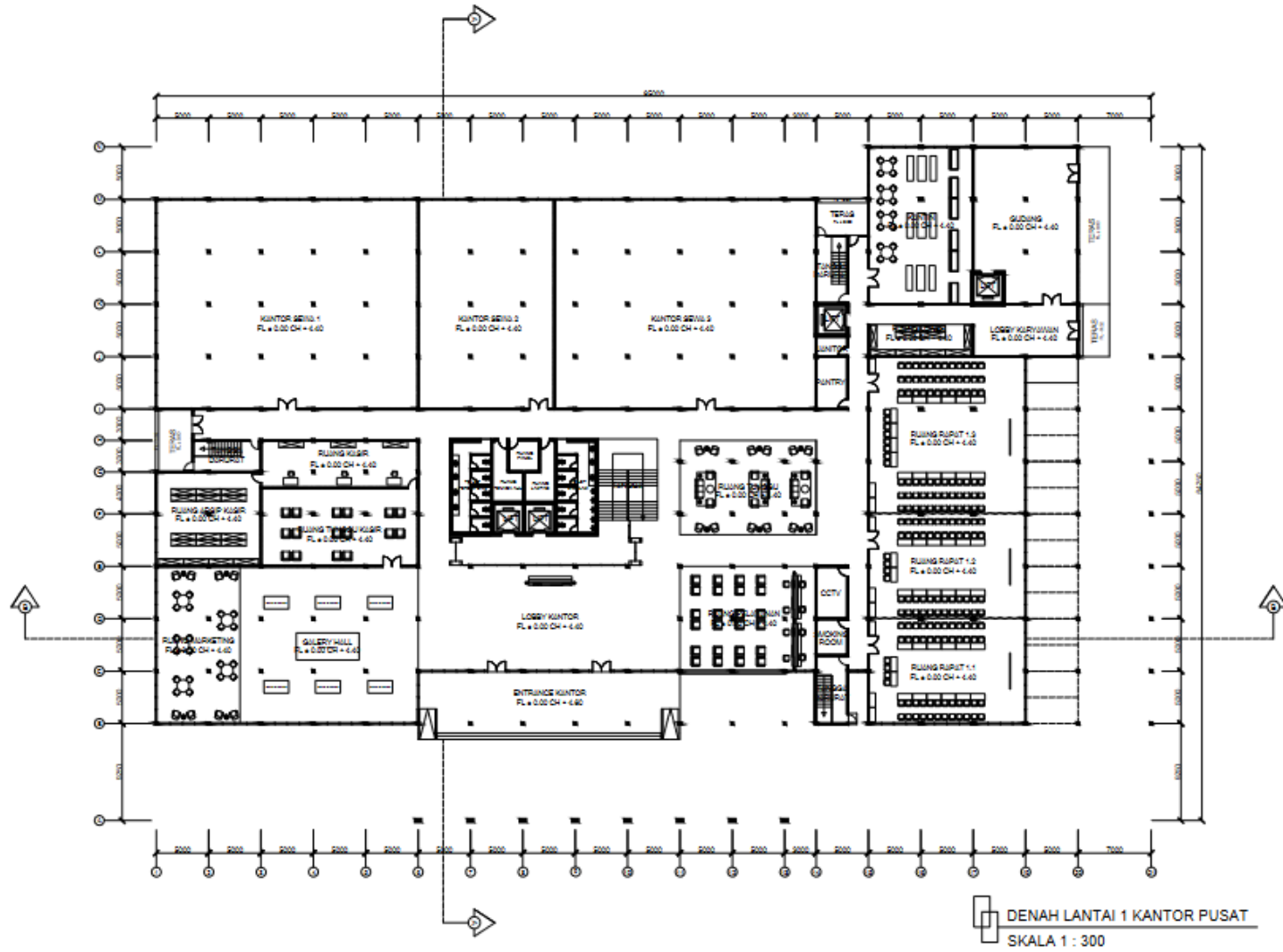
## DESAIN



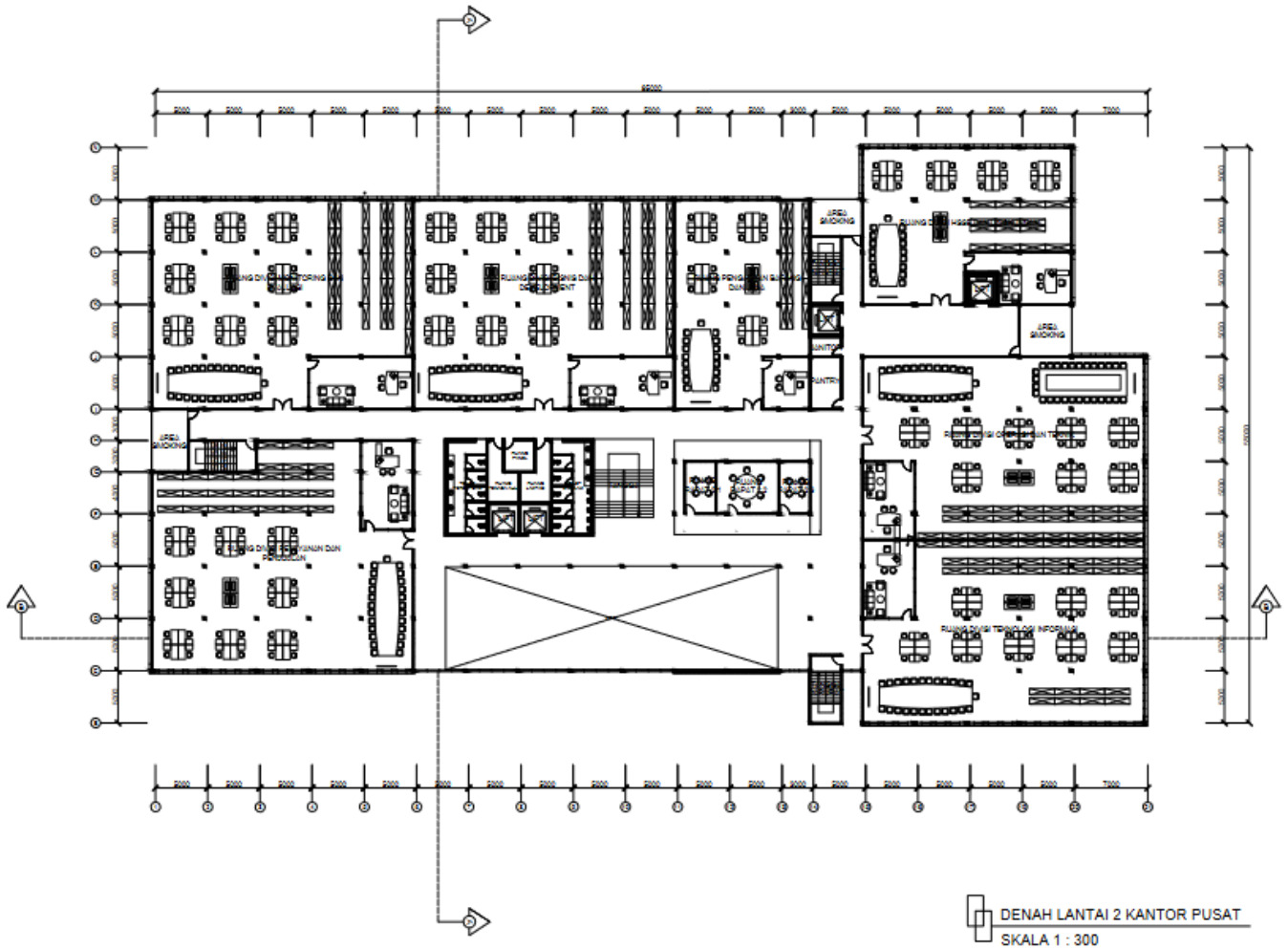
## KANTOR

Pada bangunan kantor yang ada bangunan kantor terdiri dari empat lantai. Pada lantai satu merupakan area yang bersifat publik, pada area lantai dua merupakan area yang bersifat privat terdiri dari pengelola yang melakukan tugas secara langsung ke lapangan atau ke klien. Pada area lantai tiga merupakan kantor yang bersifat cukup privasi terdiri dari pengelola yang mewadahi internal kantor seperti pengawasan dan SDM (Sumber Daya Manusia). Sedangkan pada lantai empat merupakan area yang cukup privasi terdiri dari bagian kepala pengelola.

# DESAIN

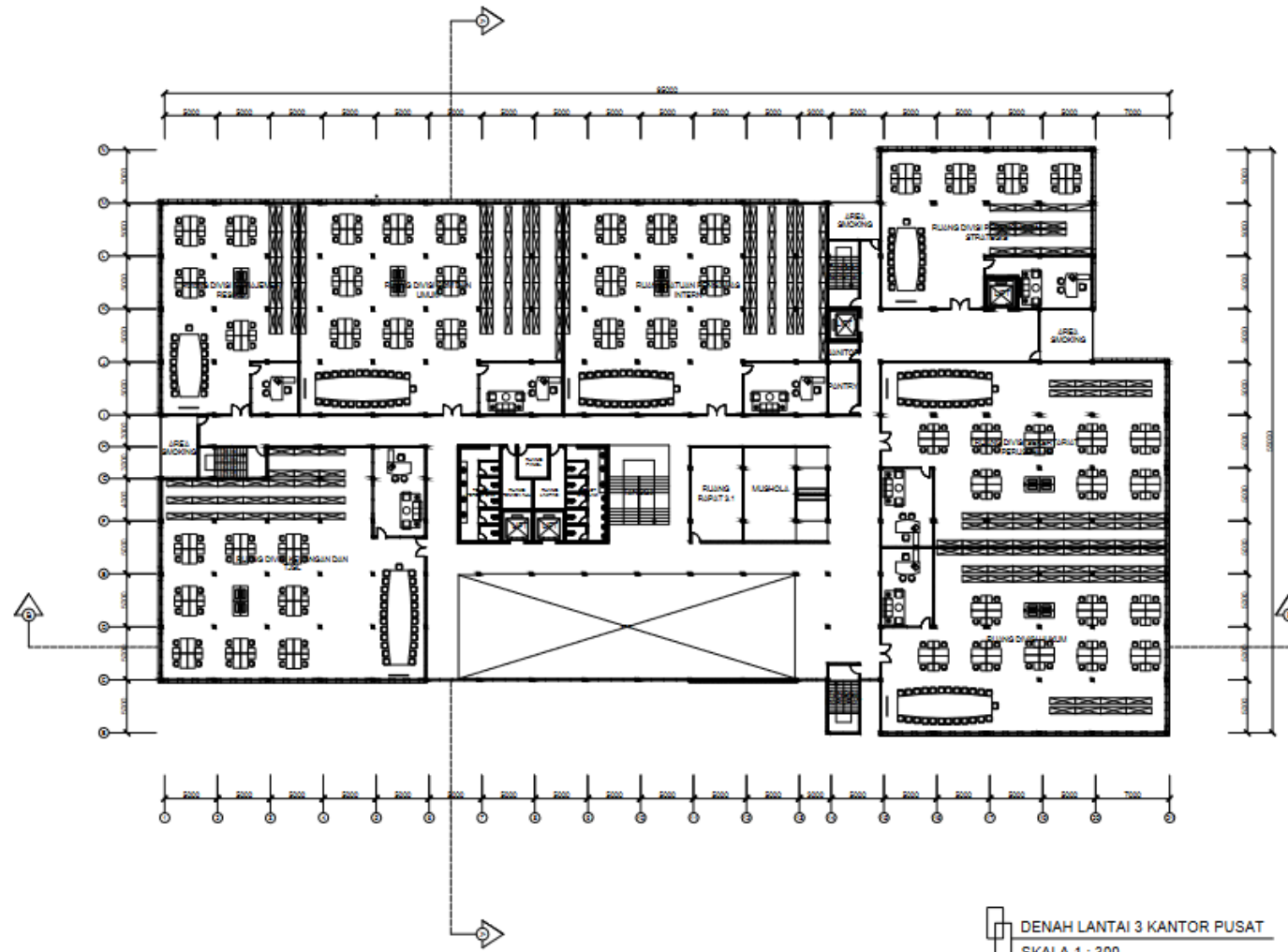


# DESAIN



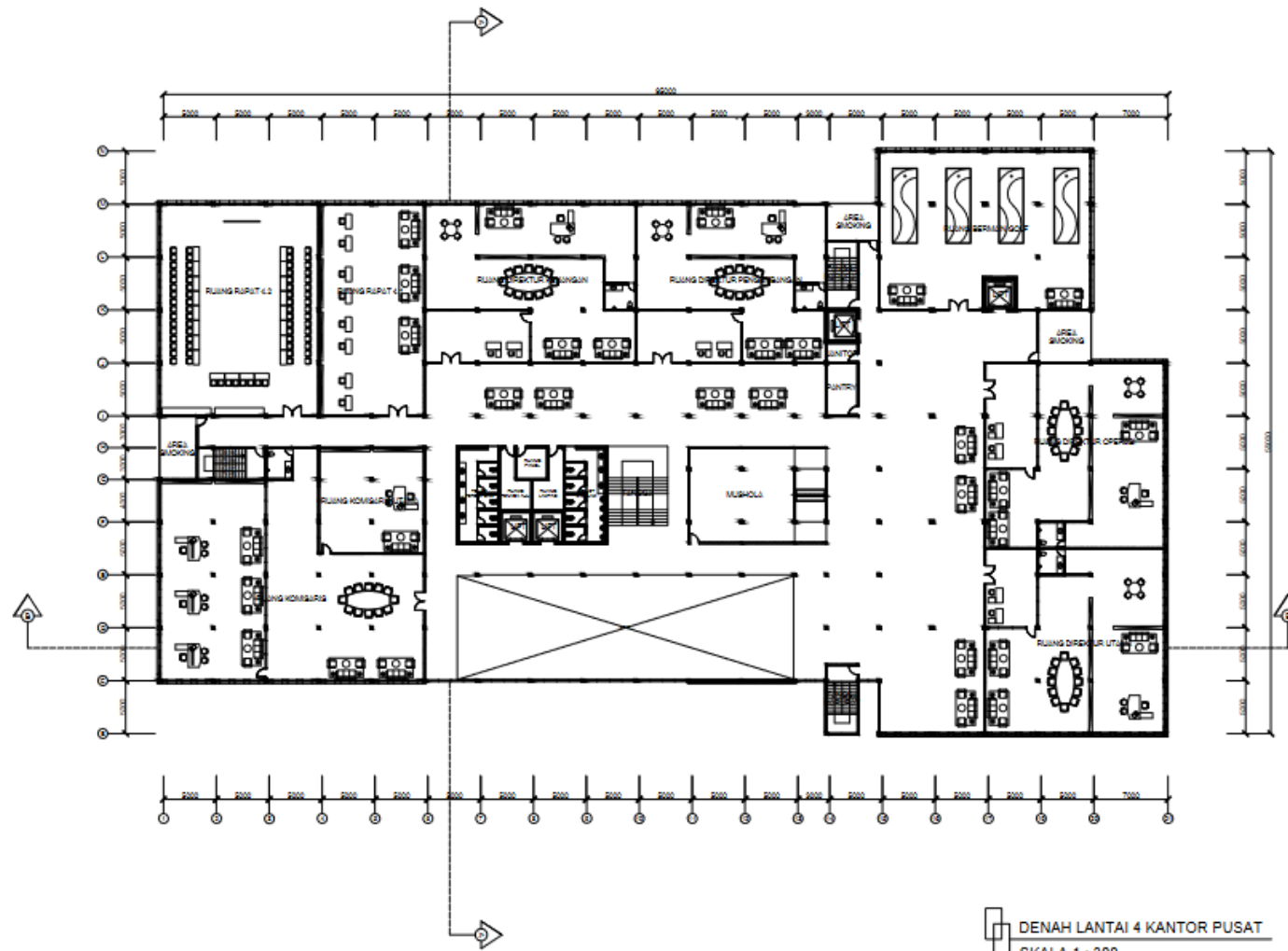


# DESAIN

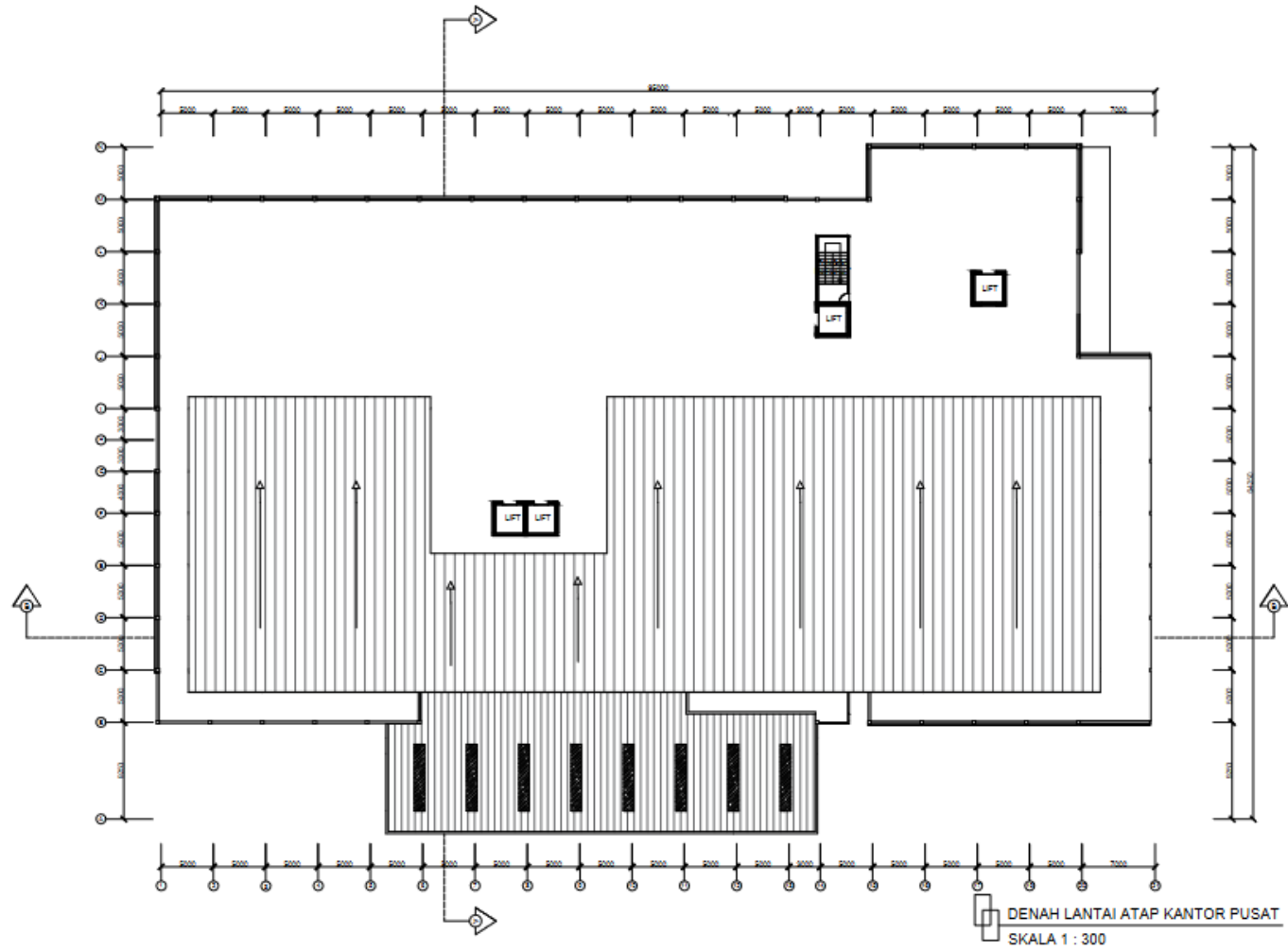


DENAH LANTAI 3 KANTOR PUSAT  
SKALA 1 : 300

# DESAIN



# DESAIN



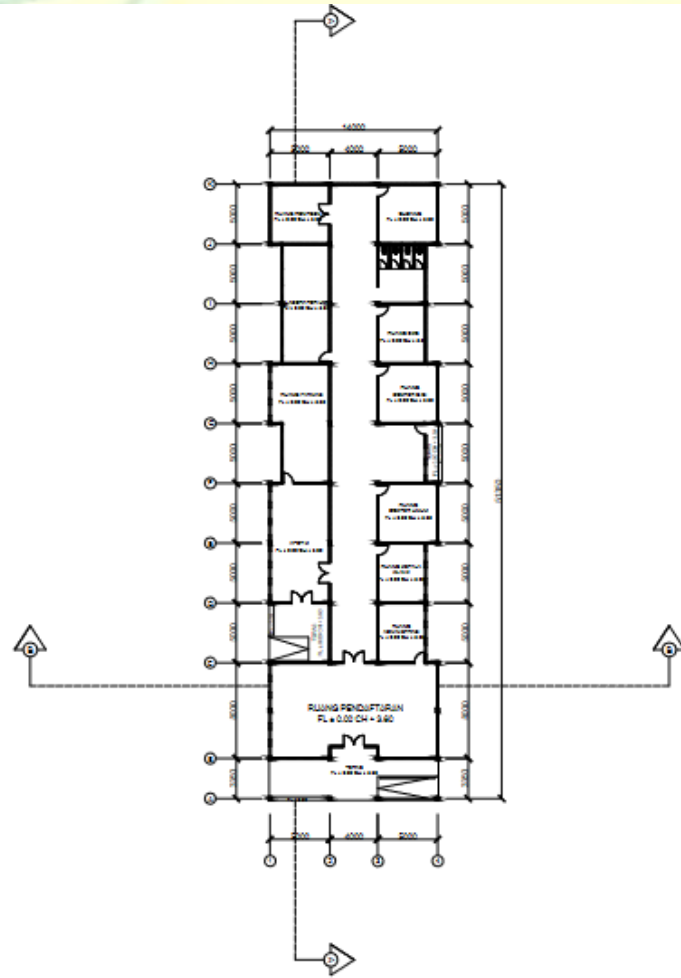
## DESAIN



## KLINIK

Pada bangunan klinik bangunan ini merupakan sebuah bangunan yang diperuntukan bagi karyawan atau pengelola untuk Kesehatan kerja maupun untuk pengguna Kawasan lainnya. Terdapat beberapa fasilitas pada bangunan ini seperti tersedia dokter umum, dokter gigi, medical check up dan juga apotik. Bangunan ini berdekatan dengan area kantor untuk memudahkan kartawan dalam mengaksesnya.

# DESAIN



DENAH LANTAI 1 KLINIK  
SKALA 1 : 300

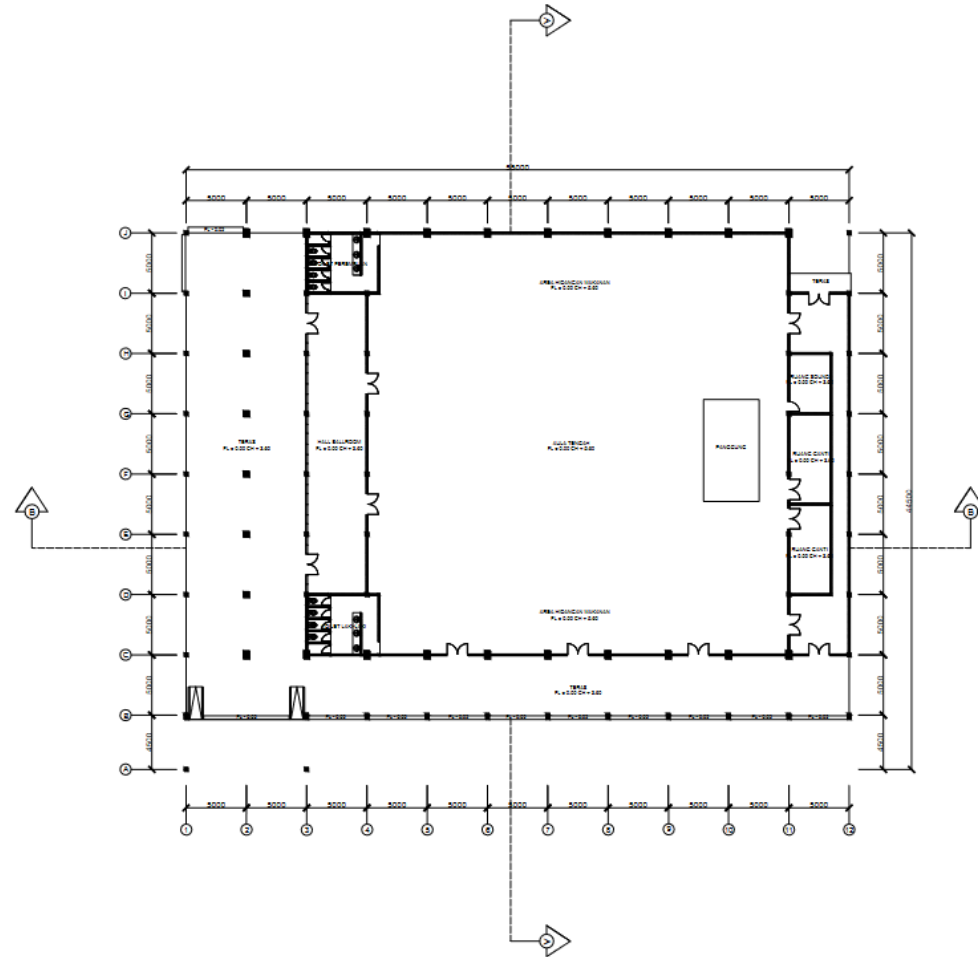
## DESAIN



## BALLROOM

Ballroom merupakan sebuah bangunan yang dapat digunakan sebagai aula serbaguna. Ballroom ini dapat digunakan untuk umum maupun pengelola. Untuk tampilan yang ada pada ballroom memiliki warna yang hangat serta memberikan ketenangan. Untuk kegiatan yang dapat digunakan baik pada hari libur maupun hari biasa.

# DESAIN



DENAH LANTAI 1 BALLROOM  
SKALA 1 : 300

## DESAIN

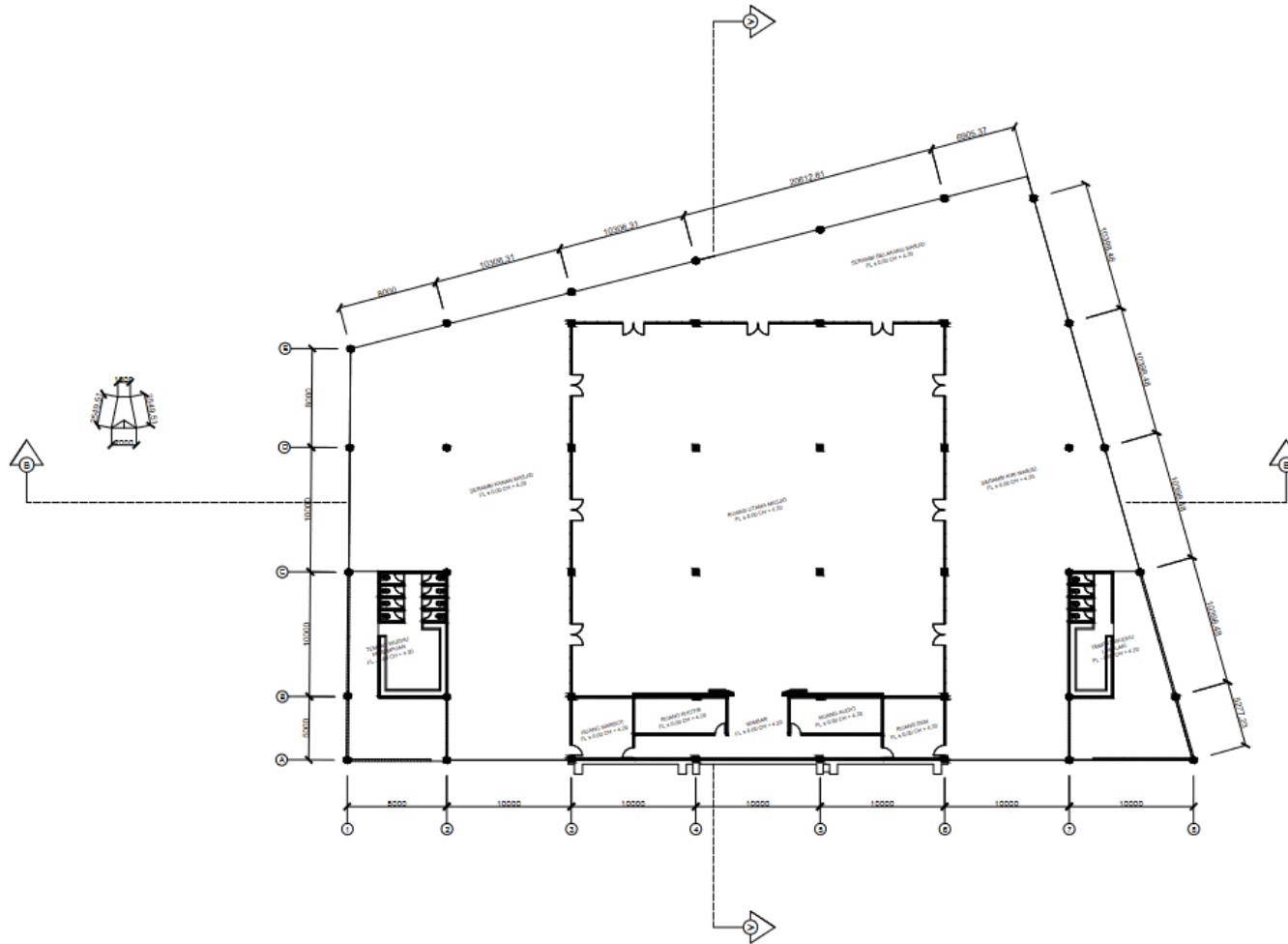


## MASJID

Masjid merupakan sebuah bangunan peribadatan untuk menunaikan ibadah sholat. Pada area masjid yang ada terdapat landscape yang memiliki banyak fungsi dan kegiatan yaitu untuk duduk-duduk bersantai dan juga untuk melepas atau memakai sandal atau sepatu. Pada bagian fasad terdapat roster untuk membatasi serta sebagai bagian privasi.



# DESAIN



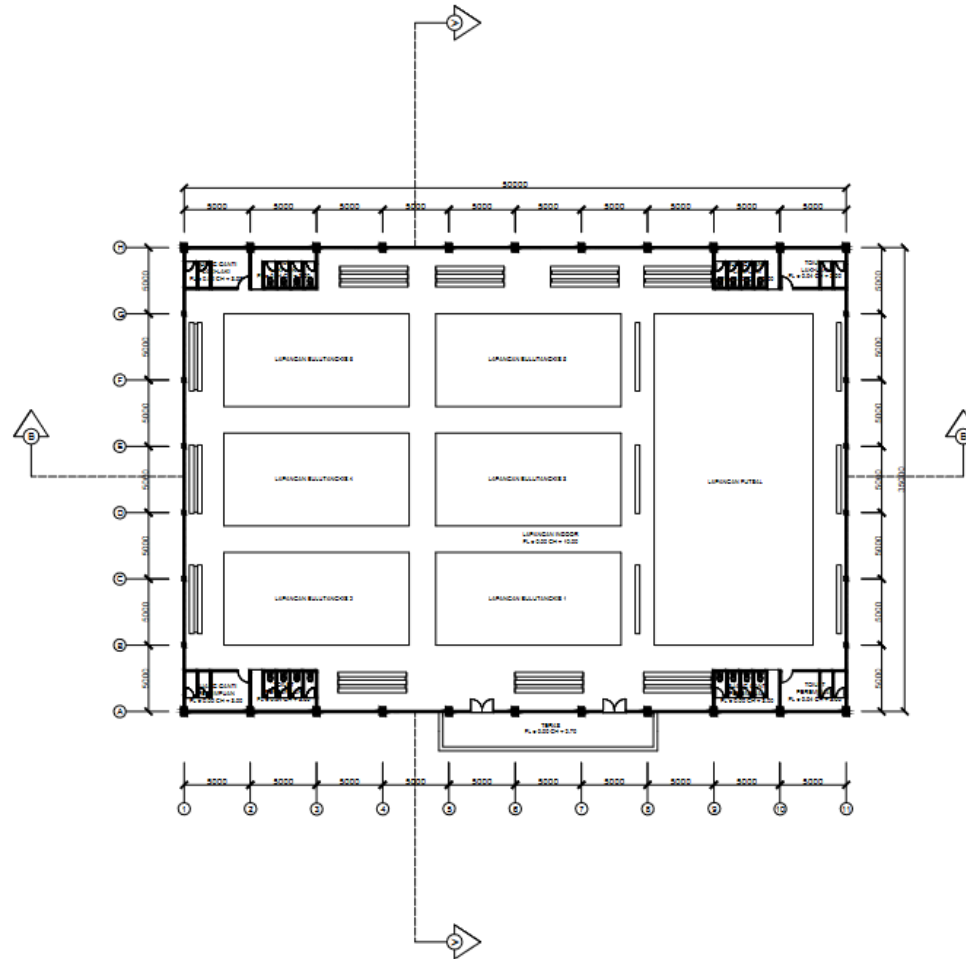
DENAH LANTAI 1 MASJID DAN MENARA  
SKALA 1 : 300

## DESAIN



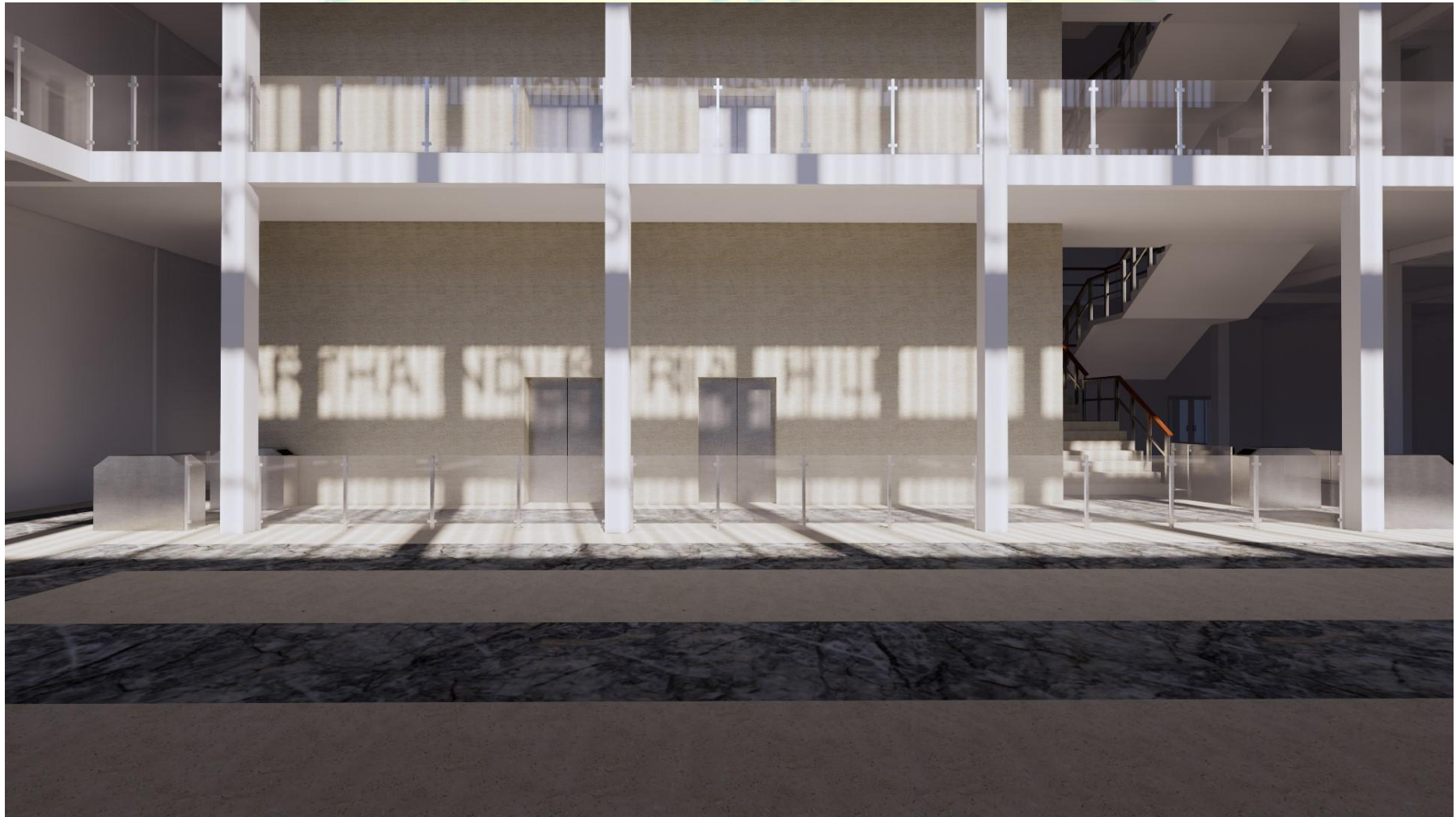
Gelanggang olahraga atau gor merupakan sebuah tempat untuk melakukan aktivitas olahraga. Fasilitas ini disediakan untuk karyawan. Pada umumnya selepas pulang kantor atau di hari libur karyawan menggunakan fasilitas ini. Terdapat dua olahraga yang ada pada gor ini yaitu bulu tangkis dan juga futsal.

# DESAIN



DENAH LANTAI 1 GELANGGANG OLAHRAGA  
SKALA 1 : 300

INTERIOR



# INTERIOR



# INTERIOR

